



# VIVRE AU **PARC DE L'ESCALETTE**



FLASHEZ CE CODE  
POUR EN SAVOIR +

Au cœur de  
votre quotidien





L'inauguration du quartier a eu lieu en octobre 2021 avec les premiers habitants, en présence de Camille Pouponneau, maire de Pibrac, et de Jean-Luc Moudenc, président de Toulouse Métropole.

## UN AIR DE CAMPAGNE AUX PORTES DE TOULOUSE

À 20 minutes en voiture du centre de Toulouse et 15 minutes en vélo du centre historique de Pibrac, le Parc de l'Escalette crée l'équilibre parfait entre nature et proximité des commodités du quotidien. Le quartier propose un cadre de vie et de travail agréable, ouvert sur les paysages vallonnés de la Gascogne, tout en étant relié aux grands bassins d'emploi de la métropole, notamment ceux du pôle aéronautique de Blagnac-Colomiers.



Centre commercial en bordure de quartier et commerces de proximité en centre-ville



Offre scolaire de la maternelle à la terminale : 2 groupes scolaires, 2 collèges et 1 lycée à 5 minutes, accessible par piste cyclable



Un quartier ouvert sur la campagne du Gers, notamment la forêt de Bouconne et sa base de loisirs.

## 5 BONNES RAISONS

### DE VIVRE AU PARC DE L'ESCALETTE



- **Installez-vous dans un logement agréable et abordable** à proximité de Toulouse.



- **Vivez dans un écrin de verdure** où la biodiversité et la qualité paysagère sont préservées.



- **Habitez dans un quartier à taille humaine** grâce à des logements conçus pour tous : maisons individuelles, petits habitats collectifs...



- **Bénéficiez du dynamisme** des entreprises implantées dans le quartier : petites activités artisanales, services...



- **Informez-vous sur les prochains travaux** grâce aux nombreuses réunions organisées avec les habitants du quartier.



Un parc d'activités et d'artisanat dans un écrin de verdure



Des logements agréables à vivre et accessibles à tous



Des cheminements piétons et cycles traversent le quartier pour faciliter et sécuriser l'accès au centre-ville de Pibrac et à ses commerces.

## LES + DU QUARTIER

### Une offre de logements pour tous.

Le parc de l'Escalette réunira environ 400 logements accessibles à tous les profils de résidents, en maisons individuelles, petits collectifs et logements intermédiaires. Investissement, accession privée ou location sociale, tous les dispositifs sont possibles. Ces logements offrent un cadre de vie fonctionnel, confortable et économe en énergie. Conformés aux dernières normes en matière d'éco-conception, ils concilient architecture contemporaine, performance environnementale et cohérence avec les quartiers voisins de Pibrac.

**L'histoire du quartier.** Le Parc de l'Escalette doit son nom à une ancienne ferme, autrefois desservie par une allée de pins parasols. C'est pour rappeler ce patrimoine paysager que le quartier est parcouru de grandes allées arborées qui lui donnent son attrait particulier. Plusieurs arbres remarquables préservés contribuent à cette continuité patrimoniale, notamment le poirier centenaire présent sur la place Michel Rétif.

## LE QUARTIER EN DATES



**2018**

Démarrage des travaux des espaces publics.

**2020**

Arrivée des premiers habitants et entreprises dans le quartier.

**2021**

Inauguration officielle du quartier lors d'un évènement festif.

**2022**

Démarrage de la 2<sup>e</sup> phase du projet au sud du quartier

## ET EN CHIFFRES



≈ **400 logements**

dans ce nouveau quartier à l'entrée de Pibrac



**244 000 m<sup>2</sup>**

de foncier dédiés aux activités commerciales et artisanales



**2 700 hectares** de nature et de loisirs de plein air à la forêt de Bouconne toute proche

La commune a su se développer harmonieusement en préservant **son attrait villageois et sa qualité de vie.**

## UN QUARTIER CONNECTÉ



À 12 minutes en voiture de l'aéroport



Gares SNCF de Pibrac et de Brax à 7 minutes en voiture  
(Colomiers : 10 min,  
Toulouse-Arènes : 17 min,  
Toulouse Matabiau : 30 min)



Ligne de bus 32 vers Colomiers



Accès immédiat à la RN124 vers Toulouse et le Gers

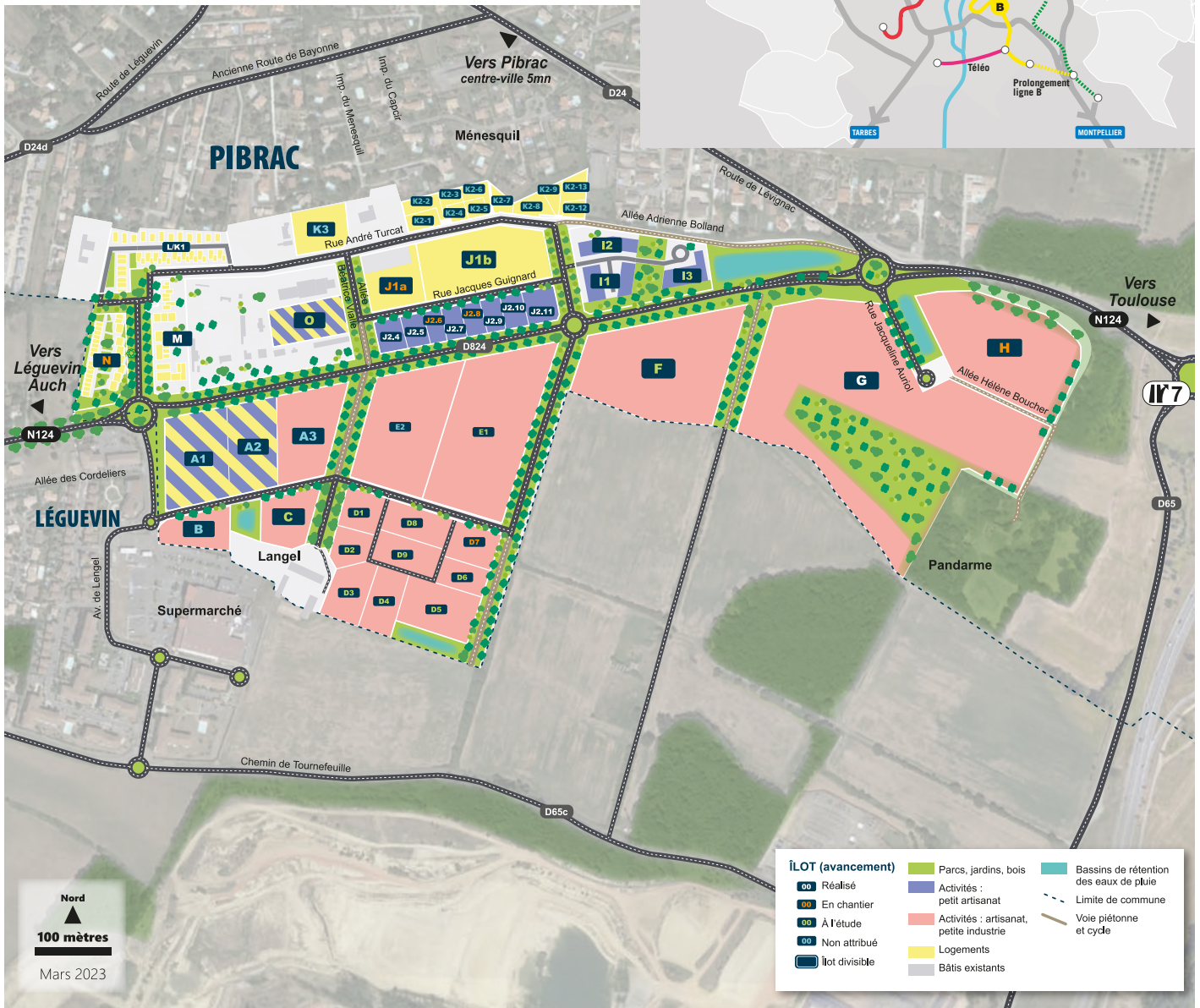
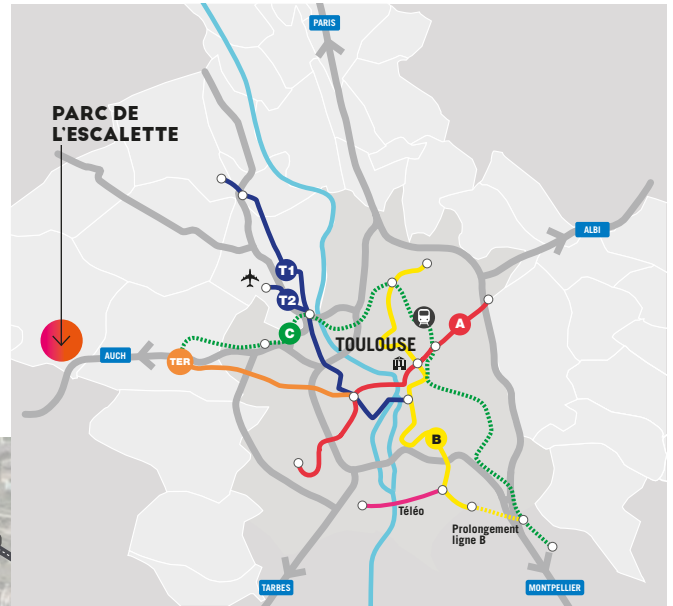


Aire de covoiturage à proximité



# LE PARC DE L'ESCALETTE DANS SON ENVIRONNEMENT

Concédant : Toulouse Métropole  
 Aménageur : Oppidea  
 Urbaniste : SCE  
 Paysagiste : Complément Terre



## OPPIDEA QU'EST-CE QUE C'EST ?

Oppidea aménage les nouveaux quartiers de Toulouse Métropole pour créer une ville durable pour tous et place son action au cœur des enjeux environnementaux, éthiques et sociétaux.

Par son expertise, Oppidea conçoit des quartiers à la qualité certifiée, accueillants et équilibrés, où les circulations des piétons et cycles sont favorisées, agrémentés d'espaces verts généreux, pourvus d'équipements publics, de commerces et services de proximité.



[www.oppidea.fr](http://www.oppidea.fr)