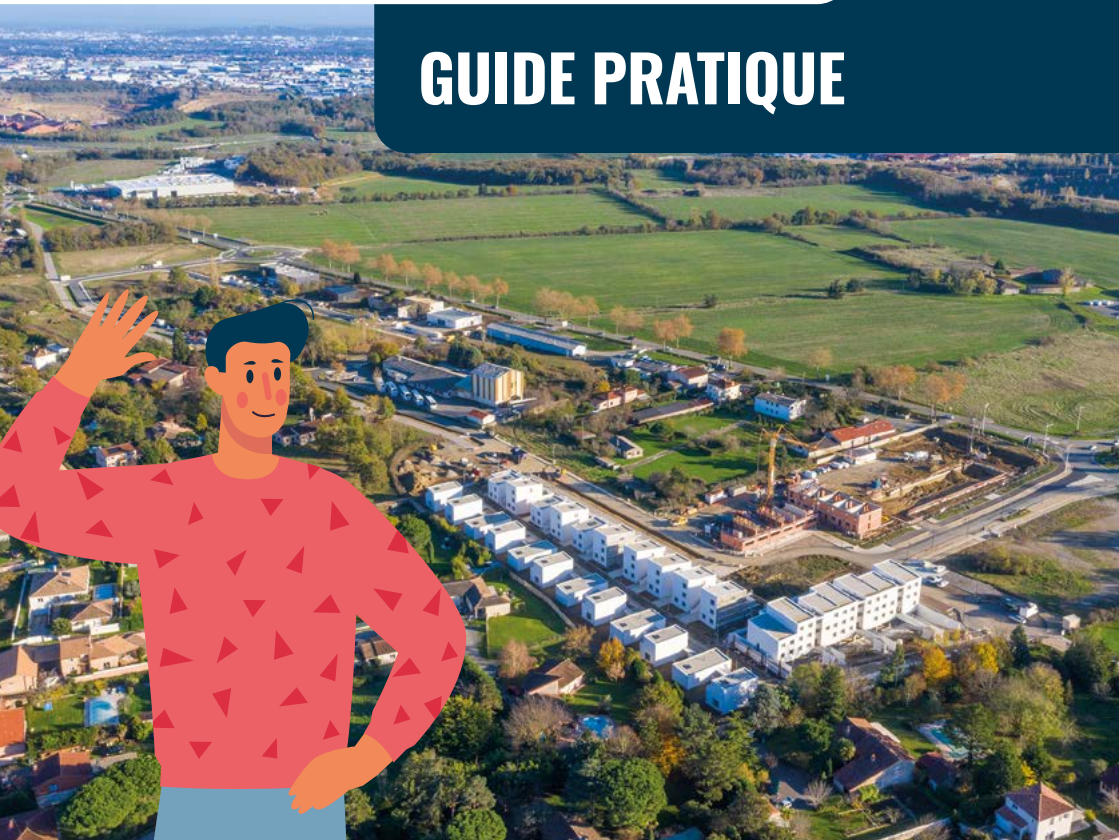


BIENVENUE AU

# PARC DE L'ESCALETTE

GUIDE PRATIQUE



© L.Lecarpentier



Au cœur de  
votre quotidien

toulouse  
métropole



# SOMMAIRE

**3** Edito

**4** L'histoire du Parc de l'Escalette

**5/7** À la découverte de votre quartier

**8/11** Quelques repères pour votre quotidien

**12** Transports, mode d'emploi

**13** Des gestes simples pour préserver votre environnement

**14/15** Infos pratiques





© P. Min

**JEAN-LUC MOUDENC**

**Président de Toulouse Métropole**

C'est toujours un plaisir de voir un nouveau quartier de la Métropole prendre vie, de voir des entreprises et des artisans s'y implanter et des familles choisir d'y habiter.

Faire le choix du Parc de l'Escalette, c'est d'abord faire le choix de la proximité : proximité des équipements, des transports et des voies de communication vers les grands bassins d'activité ou encore des commodités qui faciliteront votre quotidien. C'est d'ailleurs l'une des exigences que nous avons pour chaque quartier que nous aménageons sur la métropole toulousaine.

L'autre exigence, c'est celle de la large place donnée à la nature. Historiquement présente sur cette partie du territoire métropolitain, elle occupe tout naturellement une place centrale dans ce quartier dynamique.

Je vous souhaite une bonne installation.



© Emmanuelle Doucet

**CAMILLE POUPONNEAU**

**Maire de Pibrac**

Ces nouveaux Pibracais, bienvenue à Pibrac ! C'est toujours avec une immense joie qu'une ville comme Pibrac accueille des habitants et des entreprises.

Nous espérons que votre nouvelle vie dans ce quartier de l'Escalette sera heureuse et facile grâce à un cadre de vie agréable à proximité des commerces, de la Forêt de Bouconne et des accès directs à Toulouse, au Gers et au bassin d'emplois de l'ouest de la Métropole.

Ce guide vous permettra de trouver facilement vos marques dans Pibrac et de découvrir les nombreux équipements publics qui s'offrent à vous.

Pibrac, c'est aussi une ville dynamique, où de nombreux événements organisés par les associations pibracaises et la Ville de Pibrac, ont lieu tout au long de l'année.

L'ensemble du Conseil municipal et moi-même vous souhaitons le meilleur dans votre nouveau quartier et un bon emménagement.

# L'HISTOIRE DU PARC DE L'ESCALETTE

Entre énergie citoyenne  
et esprit d'entreprise.

Situé aux portes de Pibrac et Léguevin,  
le quartier tire son nom de l'histoire du site,  
celle du domaine de l'Escalette.

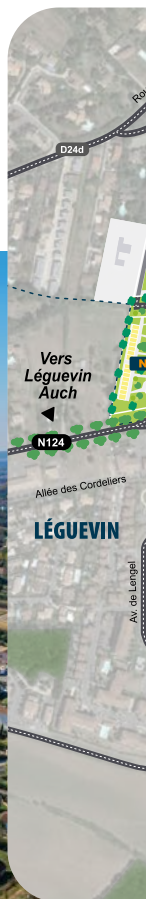
Les historiens ont longuement débattu sur la question des origines du nom Escalette. En effet, plusieurs endroits de la commune portaient ce même nom, avec des orthographes proches et les témoignages de l'époque ne permettaient pas d'en savoir plus.

Il faut attendre le début du XIX<sup>ème</sup> siècle et les guerres entre armées napoléoniennes et soldats anglais. Ces derniers stationnent quelques temps à Pibrac avec, à leur tête, le duc de Wellington. Celui-ci décrit les lieux et évoque « un château en ruine » dans « un parc avec une allée de pins parasols ».

Cette fois, plus de doute possible, car s'il ne reste plus grand-chose du château, l'allée de pins parasols, plantée sur 200 mètres de long, a bien survécu. Elle est classée en 1945, ainsi que l'ensemble du parc vallonné où elle se trouve, en raison de leur « intérêt pittoresque ».

Si à ce jour peu de pins ont survécu aux années, c'est maintenant une belle allée de chênes qui a pris sa place et va faire l'objet d'un projet de conservation et de restauration.

Photo : Le Parc de l'Escalette en 2018. © C. Picci



# À LA DÉCOUVERTE DE VOTRE QUARTIER

En vous installant dans le Parc de l'Escalette, vous faites le choix d'un environnement privilégié, entre ville et campagne. Ce nouveau quartier est principalement dédié à l'accueil d'activités économiques mais il propose aussi une offre complète de logements.



## Le mot des urbanistes

« Le Parc de l'Escalette a pour vocation principale l'accueil d'activités artisanales. La composition du quartier vise à l'intégrer à la fois dans le paysage naturel environnant et en continuité du tissu urbain existant. Le parti d'aménagement a pour objet de créer une trame boisée structurant le grand paysage. »



### ÎLOT (avancement)

- Réalisé
- En chantier
- À l'étude
- Non attribué
- îlot divisible

- Parcs, jardins, bois
- Activités : petit artisanat
- Activités : artisanat, petite industrie
- Logements
- Bâti existants

- Bassins de rétention des eaux de pluie
- Limite de commune
- Voie piétonne

100m



# Un écrin de verdure

**Les aménagements prévoient la création d'une trame boisée** : s'inspirant de l'allée de pins parasols du site inscrit, d'autres allées plantées viendront traverser l'ex-route nationale 124 (RM 824) et casser son effet « barrière ». Celle-ci deviendra alors un **véritable boulevard urbain**.

Le quadrillage vert ainsi formé constitue plusieurs clairières pour accueillir tantôt des logements, tantôt des entreprises. Des activités d'artisanat (petit et industriel) seront nichées dans cet écrin de verdure.

**La biodiversité sera préservée**, comme par exemple un poirier centenaire, deux bois existants ou l'espèce protégée du Rosier de France. Elle sera même favorisée grâce aux nombreuses plantations prévues dans le quartier.



## LE SAVIEZ-VOUS ?



Le parc de l'Escalette fait la part belle aux espaces verts généreusement plantés. Ce sont de jeunes végétaux qui sont installés pour assurer la meilleure adaptation possible à ce nouvel environnement et le meilleur développement. Nous les plantons en fin de chantier pour qu'ils ne soient pas abîmés pendant la période de travaux.

Laissez-leur quelques années pour grandir et vous pourrez profiter pleinement de leur beauté, de leur ombre ou encore de leur senteur !



Image non contractuelle © SCE

# Dynamiser le territoire

Le quartier du Parc de l'Escalette est essentiellement consacré au **développement économique de Pibrac**. Sur les 33 hectares construits, 25 abritent des activités artisanales et 8 sont consacrés à du logement. Par son dynamisme et son attractivité, il permet à la commune de renforcer la part de l'activité économique sur son territoire et à la métropole toulousaine de proposer un nouveau parc d'activités dans son secteur ouest.

Sa situation le long de l'ex RN124, à proximité de la sortie n°7 « Pibrac » de la voie rapide, mais aussi du bassin d'activité Colomiers - Plaisance-du-Touch - Blagnac constitue **un atout pour les entreprises et artisans implantés.**



Opus / © L. Lecarpentier



Centre médical Pibramedic / © L. Lecarpentier



# QUELQUES REPÈRES POUR VOTRE QUOTIDIEN

Vivre ou travailler dans le quartier du Parc de l'Escalette, c'est disposer d'équipements publics, mais aussi de services, de facilités et de nombreuses possibilités de loisirs.

Mairie de Pibrac / © Ville de Pibrac

Lycée Nelson Mandela / © Ville de Pibrac



## Les services et équipements publics

Dans le centre historique de Pibrac, vous trouverez l'**Hôtel de Ville** où effectuer toutes vos démarches ainsi qu'un **bureau de poste**.

**Crèches, assistantes maternelles, écoles, collèges et lycée** sont implantés sur la commune (voir adresses et contacts à la fin du livret). Celle-ci propose également un accueil de loisir et un point accueil jeunesse pour prendre en charge enfants et ados hors temps scolaire.







Photo aérienne de Pibrac / © Ville de Pibrac



## Où faire vos courses ?

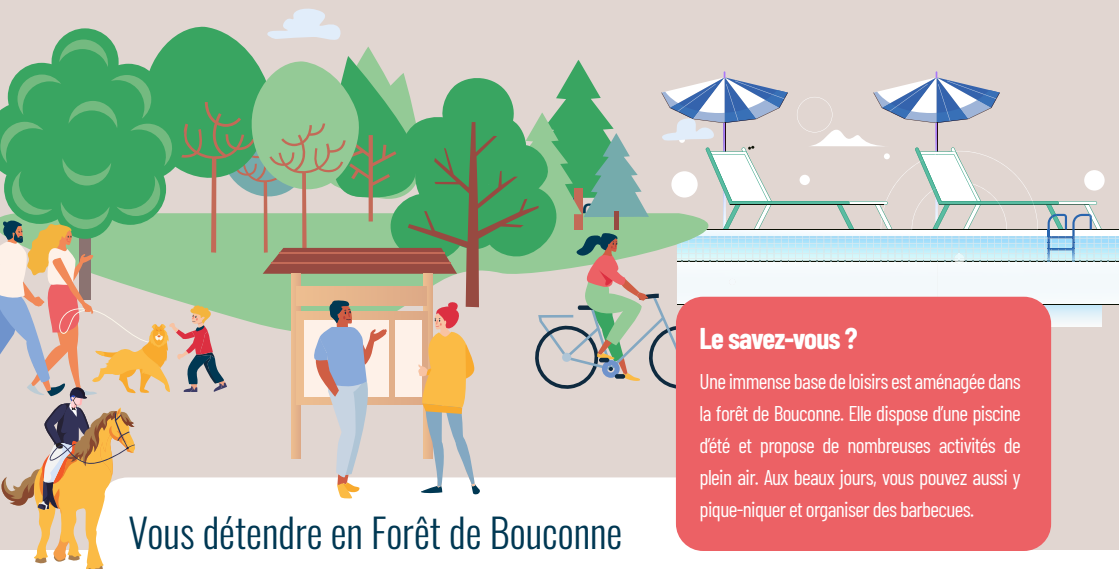
**Pour les achats du quotidien, les commerces se trouvent à proximité.**

À la sortie du quartier, accessible à pied, vous disposez d'un premier supermarché avec une station-service, mais aussi d'une banque, d'une boucherie et d'une boulangerie. Vous trouverez également différentes possibilités de restauration sur place à l'heure du déjeuner (pizzeria, restaurant traiteur thaïlandais...). Le second supermarché, qui dispose également d'une agence bancaire et de pompes à essence, se situe à 500 m de la sortie de la rocade, et juste à côté du lycée Nelson Mandela de Pibrac et de l'une des écoles maternelles de la commune. Une pharmacie, un laboratoire d'analyses médicales, un salon de coiffure et des commerces de bouche (crêperie, pâtisserie) se trouvent également sur place.

**Cette offre complète les commerces et services du centre-ville de Pibrac.**

**Enfin, des marchés de plein vent ont lieu tous les mercredi de 8h à 13h sur l'Esplanade Sainte-Germaine, et tous les samedi de 8h à 13h sur le parking du Théâtre Musical de Pibrac.**





### Le savez-vous ?

Une immense base de loisirs est aménagée dans la forêt de Bouconne. Elle dispose d'une piscine d'été et propose de nombreuses activités de plein air. Aux beaux jours, vous pouvez aussi y pique-niquer et organiser des barbecues.

## Vous détendre en Forêt de Bouconne

La Forêt de Bouconne n'est qu'à quelques coups de pédales (20 minutes) du quartier. **Véritable poumon vert de l'ouest toulousain**, elle offre de nombreuses possibilités d'activités de détente et de loisirs sur ses 2 378 hectares. De nombreux **sentiers pédestres** la parcourent, exclusivement réservés aux piétons, dont un sentier éducatif et 2 sentiers sportifs (9 et 20 km). Pour les **amateurs de vélo**, vous trouverez votre bonheur avec les 6 circuits de VTT, soit 110 kilomètres de pistes balisées. La forêt de Bouconne constitue également un paradis pour les **amateurs de randonnées** à cheval. Plusieurs **centres équestres** y sont installés, permettant aux cavaliers de profiter de plus de 200 kilomètres de chemin.



Boulodrome / © Ville de Pibrac



Complexe sportif de la Castanette / © Ville de Pibrac



Terrains de Tennis / © Ville de Pibrac

## Vos loisirs

Du foot au tennis en passant par les arts martiaux, le roller, le volley, ou encore la boxe, **les possibilités de pratiquer une activité sportive sont nombreuses**. Pibrac accueille deux complexes sportifs permettant de se dépenser et de garder la forme. Le complexe sportif Beauregard est tout proche avec un gymnase et une salle réservée à la danse et aux sports de combat. En centre-ville, le complexe de la Castanette avec deux gymnases, une piste d'athlétisme, un patinodrome et des salles dédiées aux danses ou arts martiaux est le plus important. Enfin, des terrains de tennis, de foot et un boulodrome permettent de compléter l'éventail des sports pratiqués dans la commune.



## Votre offre culturelle

L'offre culturelle de Pibrac est riche avec sa médiathèque, qui dispose d'un fonds de 24 000 ouvrages et organise régulièrement des animations pour tous les publics.

Le Théâtre musical de Pibrac (TMP) est une salle de spectacle dont la programmation va de la comédie musicale, au one-man show en passant par le cirque. Une offre de restauration sur place vous permet de profiter d'une soirée complète et de rencontrer les acteurs. Il est également possible de privatiser les lieux pour organiser des événements professionnels ou privés.

## Le patrimoine historique

L'un des attraits de la ville est son patrimoine historique riche. Pibrac compte en effet un château de style Renaissance dont le parc est accessible librement ou encore une église dont les premières traces remontent au 13<sup>ème</sup> siècle et une basilique de style romano-byzantin.



# TRANSPORTS, MODE D'EMPLOI

Le Parc de l'Escalette bénéficie de plusieurs modes de transport qui facilitent vos déplacements privés ou professionnels.

Pour vos trajets, les solutions sont variées.

**Côté transports en commun, vous disposez de deux gares SNCF à 7 minutes du quartier : Brax et Pibrac.**

Elles permettent de desservir Toulouse (accès aux Arènes en 17 minutes et à Matabiau en 30 minutes), mais aussi Colomiers et son pôle économique ainsi que le Gers.

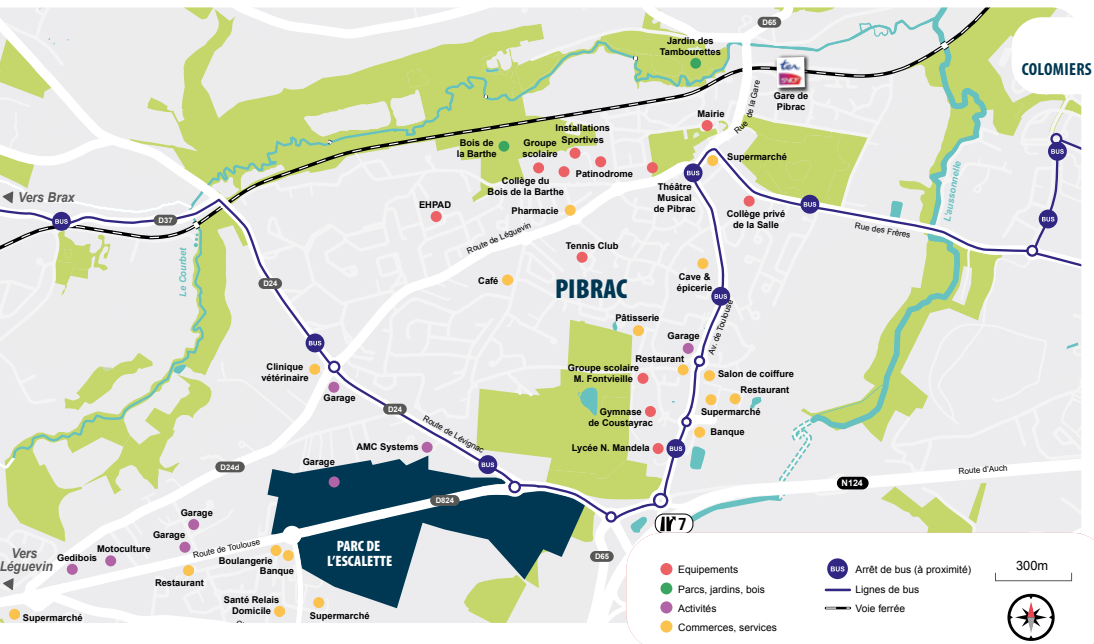
**La ligne 32**, récemment prolongée, propose maintenant un arrêt Escalette, au cœur du Parc. Elle vous permet de rejoindre Colomiers, le Lycée international, la Clinique des Pyrénées, ou encore la gare de Brax-Léguevin.



Pour ceux qui privilégient des **modes de déplacement doux**, des pistes mixtes réservées aux cyclistes et aux piétons, ainsi que des pistes cyclables traversent le quartier. Elles permettent un accès facile et sécurisé au centre-ville de Pibrac et à ses commerces.

Enfin, la proximité de l'ex **RN124 facilite le transport automobile**, que ce soit vers Toulouse pour ensuite rejoindre les autoroutes en direction de Bordeaux (A62), Montpellier (A61) ou Tarbes (A64), le secteur aéronautique et l'aéroport de Blagnac ou encore le Gers.

Et si vous optez pour les économies et la convivialité pour vos déplacements du quotidien, pourquoi ne pas choisir le covoiturage ? Une aire située sur le rond-point d'accès à l'ex RN124 (sortie 7) lui est justement dédiée. Vous pourrez y retrouver avec vos compagnons de trajets, y laisser votre véhicule et profiter de bornes de recharge si vous roulez à l'électrique.



# DES GESTES SIMPLES POUR PRÉSERVER LA PLANÈTE



Chacun peut contribuer à prendre soin de son environnement.  
Voici quelques pistes pour préserver votre quartier.

## Trier ses déchets

### ORDURES MÉNAGÈRES

à déposer  
dans vos contenants  
en sacs bien fermés



JOUR DE COLLECTE  
**BAC VERT**  
Mardi  
matin



### EMBALLAGES EN VERRE RECYCLABLES

à déposer  
dans vos contenants  
sans capsule, ni bouchon



### EMBALLAGES ET PAPIERS RECYCLABLES

à déposer  
dans vos contenants  
bien vidés et en vrac

JOUR DE COLLECTE  
**BAC JAUNE  
OU BLEU**  
Jeudi  
matin



### ENCOMBRANTS ET DÉCHETS VERTS

Encombrants et déchets verts  
Contactez votre mairie au 05 62 13 48 10



### AUTRES DÉCHETS

à déposer en déchetterie  
Déchetterie de Colomiers : Chemin de la Menude,  
ZI En Jacca, 31770 Colomiers  
Ouverts les lundi, mercredi, jeudi, vendredi,  
samedi et dimanche de 8h30 à 18h30



Retrouvez toutes les infos propreté de la  
commune de Pibrac sur le site de la métropole.

Et pour un calendrier en temps réel



# INFOS PRATIQUES



## Services publics

### MAIRIE DE PIBRAC

1 Esplanade Sainte-Germaine • 31820 Pibrac

05 62 13 48 10

Horaires d'ouverture du lundi au vendredi :

8h30-12h et 13h30-18h

mairie@mairie-pibrac.fr

www.ville-pibrac.fr

Facebook : @Ville de Pibrac

Twitter : @VillePibrac

YouTube : Ville de Pibrac



## Établissements scolaires

### GRUPE SCOLAIRE DU BOIS DE LA BARTHE

12 Avenue du Bois de la Barthe • 31820 Pibrac

Maternelle : 05 61 86 38 85

Élémentaire : 09 79 37 29 59

### GRUPE SCOLAIRE MAURICE FONVIEILLE

2 Avenue Maurice Fonvieille • 31820 Pibrac

Maternelle : 05 61 86 06 88

Élémentaire : 09 79 37 29 59

### ÉCOLE MATERNELLE ET ÉLÉMENTAIRE DE LA SALLE

20 Rue des Frères • 31820 Pibrac

05 61 86 00 11

### COLLÈGE DU BOIS DE LA BARTHE

14 Avenue du Bois de la Barthe • 31820 Pibrac

05 62 13 04 30

### COLLÈGE DE LA SALLE

20 Rue des Frères • 31820 Pibrac

05 61 86 00 11

### LYCÉE NELSON MANDELA

8 Avenue Maurice Fonvieille • 31820 Pibrac

05 67 22 40 52

## Jeunesse



### ACCUEIL DE LOISIRS ASSOCIÉ À L'ÉCOLE (A.L.A.E)

ALAE école maternelle Bois de la Barthe

07 62 01 49 49 - direction.barthe-maternelle@dso.ifac.asso.fr

ALAE Ecole élémentaire Bois de la Barthe

06 70 61 49 83 - direction.barthe-elementaire@dso.ifac.asso.fr

ALAE Ecole maternelle Maurice Fonvieille

06 98 00 42 75 - direction.fonvieille-maternelle@dso.ifac.asso.fr

ALAE Ecole élémentaire Maurice Fonvieille

07 63 03 88 94 - direction.fonvieille-elementaire@dso.ifac.asso.fr

### CENTRE DE LOISIRS DE BOUCONNE

Chemin du Ratelier • 31530 Montaigut S/Save

05 61 85 83 12

www.bouconne.fr



## Accueil petite enfance (0 à 3 ans)

### RELAIS D'ASSISTANTS MATERNELS

10 Avenue du Bois de la Barthe • 31820 Pibrac

05 61 86 81 25

### CRÈCHE MÉLI-MÉLO

1 Rue Françoise Dolto • 31820 Pibrac

05 61 86 99 10

### CRÈCHE NICOLAS ET PIMPRENELLE

2 Avenue du Bois de la Barthe • 31820 Pibrac

05 61 86 10 61

### MAISON D'ASSISTANTS MATERNELS

#### ENFANTS D'ICI ET D'AILLEURS

16 Rue du Languedoc • 31820 Pibrac

05 34 26 15 47 - 06 19 45 54 47

### MAISON D'ASSISTANTS MATERNELS

#### LES JEUNES POUSSÉS

11 Bis Ancienne Route de Bayonne • 31820 Pibrac

05 67 33 74 14

### ASSOCIATION BOUCLE D'OR

44 rue du Béarn • 31820 Pibrac

06 75 23 33 54

### ASSOCIATION LES RÊVES DES BAMBINS

28 rue Daniel Casanova • 31820 Pibrac

05 61 86 74 68



## Solidarité

### CCAS (CENTRE COMMUNAL D'ACTION SOCIALE)

10 avenue du Bois de la Barthe • 31820 Pibrac  
05 62 13 93 93  
ccas@mairie-pibrac.fr



## Équipements culturels

### THÉÂTRE MUSICAL DE PIBRAC

40 Rue Principale • 31820 Pibrac  
05 61 07 12 11

### MÉDIATHÈQUE

40 Rue Principale  
31820 Pibrac  
05 61 86 09 69

### MAISON DES CITOYENS

16 rue Principale • 31820 PIBRAC  
07 84 26 84 37  
mdc@mairie-pibrac.fr



## Marché de plein vent

### ESPLANADE SAINTE-GERMAINE

Le mercredi de 8h à 13h

### PARKING DU THÉÂTRE MUSICAL DE PIBRAC

40 Rue Principale • 31820 Pibrac  
Le samedi de 8h à 13h  
(marché traditionnel avec un espace Bio)



## Équipements sportifs

### COMPLEXE SPORTIF DE LA CASTANETTE

Boulevard des Écoles • 31820 Pibrac

### GYMNASÉ DE COUSTAYRAC

Avenue Maurice Fonvieille • 31820 Pibrac

### STADE MUNICIPAL GÉRARD MIGLIORE

Route de Léguevin • 31820 Pibrac

### TERRAINS DE TENNIS

Avenue du Balardou • 31820 Pibrac

### BOULODROME EXTÉRIEUR

Chemin de Sartha • 31820 Pibrac



## Déchetteries

### DÉCHETTERIE DE PLAISANCE-DU -TOUCH

2 rue du Docteur Charcot  
31830 Plaisance-du-Touch  
05 62 89 03 41  
Fermeture mardi et jours fériés

### DÉCHETTERIE DE CORNEBARRIEU

Route d'Aussonne  
31770 Cornebarrieu  
05 61 85 89 73  
Fermeture jeudi et jours fériés

## Santé



Urgence générale : 112

Samu : 15

Police / Gendarmerie : 17

Numéro d'urgence pour les personnes  
sourdes/malentendantes : 114

Pompier : 18

Médecin de garde : 39 66

Pharmacie de garde : 32 37



toulouse  
métropole

6, rue René Leduc  
BP 35821 - Toulouse Cedex 5  
Tél : 05 81 91 72 00  
[metropole.toulouse.fr](http://metropole.toulouse.fr)



1 Esplanade Sainte-Germaine  
31820 Pibrac  
05 62 13 48 10  
[ville-pibrac.fr](http://ville-pibrac.fr)



Immeuble 21 Marquette - Bâtiment A  
BP 91003 21, boulevard de la Marquette  
31 010 Toulouse Cedex 6  
Tél. : 05 31 48 83 00  
[oppidea.fr](http://oppidea.fr)