



**Mise à jour de l'Orientation  
d'Aménagement et de  
Programmation (OAP) de  
la ZAC St-Martin-du-Touch**

Un nouveau document d'urbanisme et d'habitat est en cours d'élaboration par Toulouse Métropole, le **PLUi-H**. Il traduit le projet du territoire, fixe les grandes orientations en matière d'aménagement et d'habitat.



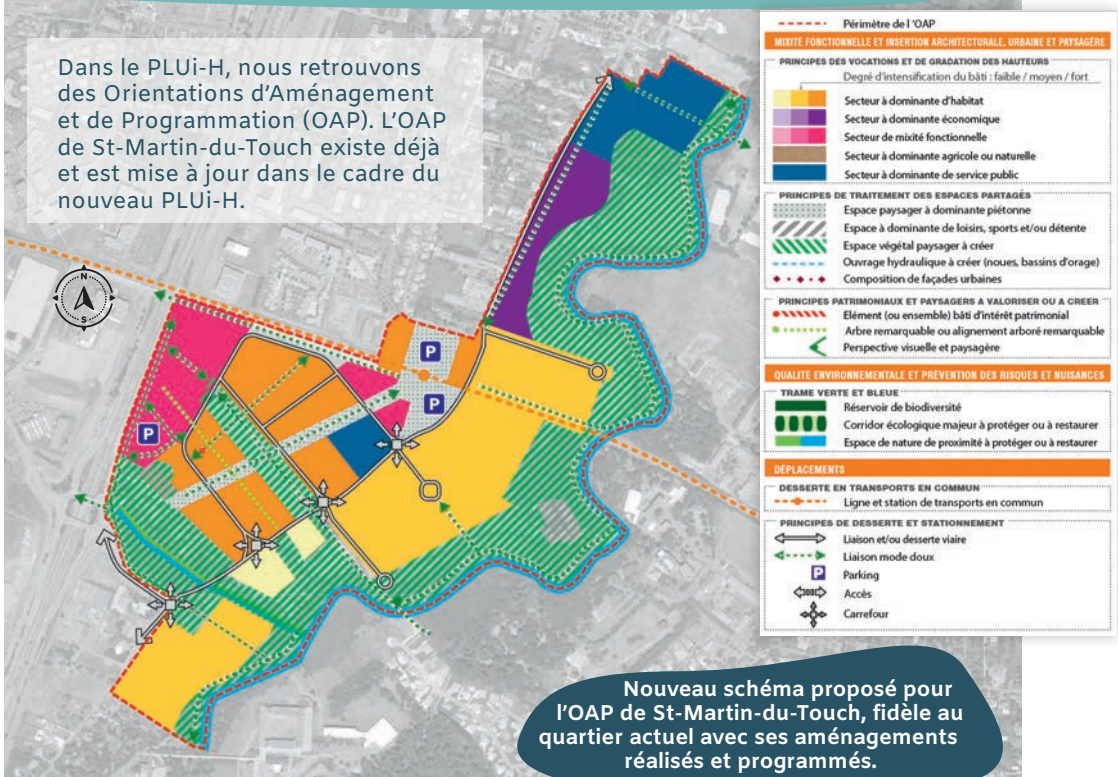
**LES ÉTAPES DE L'ÉLABORATION DU PLUi-H**

2022	2023	2024	2025
Élaboration du projet		Arrêt du projet Bilan concertation	Consultation Personnes publiques
Concertation			
Diagnostic	Projet d'Aménagement et de Développement Durable (PADD)	Traduction réglementaire	



# L'OAP DE ST-MARTIN-DU-TOUCH

Dans le PLUi-H, nous retrouvons des Orientations d'Aménagement et de Programmation (OAP). L'OAP de St-Martin-du-Touch existe déjà et est mise à jour dans le cadre du nouveau PLUi-H.



Nouveau schéma proposé pour l'OAP de St-Martin-du-Touch, fidèle au quartier actuel avec ses aménagements réalisés et programmés.

## L'OAP CONSERVE SES GRANDS PRINCIPES :

- Un quartier à dominante d'habitat, dont les hauteurs décroissent vers le Touch ;
- Une programmation mixte au contact de la rocade Arc-en-ciel venant faire la couture urbaine et assurer ainsi la protection acoustique des logements ;
- Une centralité de commerces et services autour de la halte TER ;
- La conservation des espaces boisés dont le parc des bords du Touch ;
- Un maillage piétons et cycles venant relier la ZAC au quartier plus large.

L'OAP vient affiner son tracé, notamment par l'intégration des éléments déjà réalisés (parc Fleurance, voies de desserte, mail piéton...) et ceux en cours et à venir : la place commerciale autour de la halte TER, les futures pistes cyclables, le collège en projet.



SEPPA | tél. 05 57 30 09 10 | IRCS BORDEAUX 8 982 429 425  
Crédits photos : Christophe Picci, Oppidea - Impression : Messages

POUR PLUS D'INFORMATIONS SUR LE PLUI-H DE LA MÉTROPOLE

Rendez-vous sur [metropole.toulouse.fr](http://metropole.toulouse.fr), rubrique mon-environnement/urbanisme.le-plui-h



POUR VOUS EXPRIMER, DONNER VOTRE AVIS ET SUIVRE LES ÉTAPES D'ÉLABORATION DU PLUI-H

Rendez-vous sur [jeparticipe.metropole.toulouse.fr/processes/elaboration-pluih](http://jeparticipe.metropole.toulouse.fr/processes/elaboration-pluih)

